

KOMERČNÍ PŘÍLOHA REFLEXU

JINÉ DOMY / 26

extra

ARCHITEKTURA
A BYDLENÍ

PETR VOLF

LIDÉ, DOMY
A VODA

Místo:
Zahrádky u České Lípy

Architekti:
Ján Stempel, Jan Jakub Tesař

Projekt:
2010

Realizace:
2012–2013

Zastavěná plocha:
113 m²

Užitná plocha:
198 m²

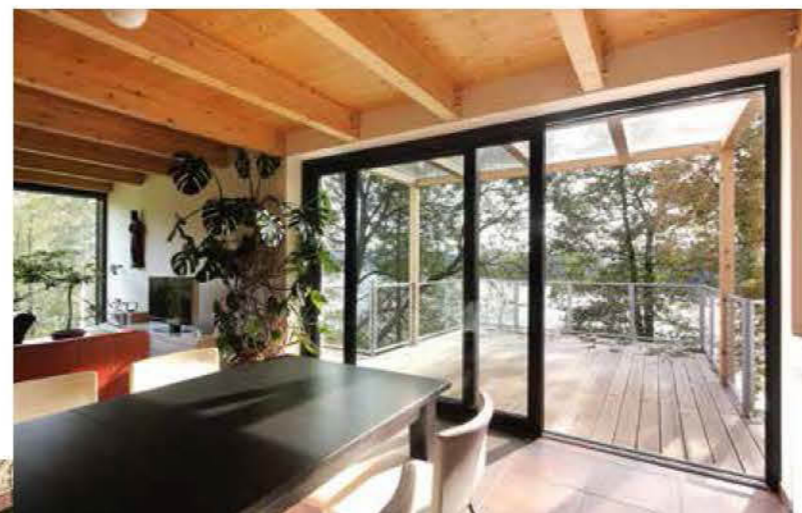
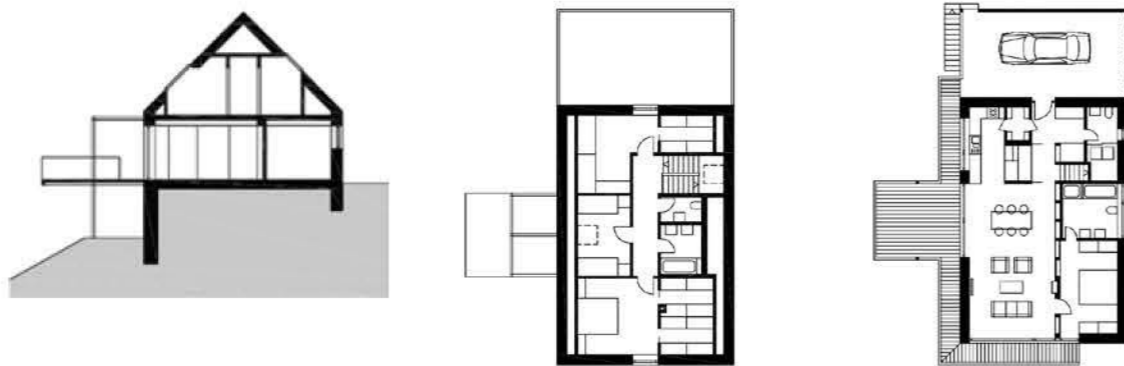


FOTO FOTÉS



U ZÁMECKÉHO RYBNÍKA

Když se to na první pohled možná nezdá, tak důležitou roli v architektuře hrají příběhy. Obecně lze říci, že kde se píše nějaký příběh, na zajímavosti a kvalitě stavby se to projeví. Podmínkou ale je, aby se jej ujali dobří architekti, kteří jsou schopni pochopit jeho podstatu. Stará rodinná usedlost, téměř na samotě a v bezprostřední blízkosti velkého rybníka, dlouho majitele lákala, aby se zde opět trvale usadili. Velké hospodářské stavení ale neposkytovalo odpovídající prostor, který by se dal upravit na bydlení odpovídající současným nárokům. Úcta k místu nutila majitele o místě přemýšlet a neučinit ukvapené rozhodnutí.

Nakonec složité úvahy „rozetnul“ havarijný stav staré stáje, kdy již nebylo možné technologicky zastaralou konstrukci dále udržovat. Její další existence se naplnila. Proto se investor rozhodl užitkově

objekt z vepřovic strhnout. Rázem se odkrylo místo, jež si říkalo o znovuoobnověnou stavbou. Jedinečný jižní výhled na zámecký rybník, vzrostlá zeleň a touhy majitelů byly jasným rozhodujícím signálem, že právě tady bude stát jejich nový rodinný dům. Architekti Ján Stempel a Jan Jakub Tesař se úkolu ujali s citlivostí, která je jim vlastní. Jejich dům má tradiční sedlovou střechu a klasický tvar, ale jinak je veskrze moderní, s velkými okny propojujícími vnitřek stavby s exteriérem. Přízemí zaujímá hlavní obytný prostor s jídelnou a lehce oddělenou kuchyní, v poschodí je soukromá zóna s pokoji. Podařilo se využít také původní sklep stáje zasazený do svahu v pískovcové opěrné zdi. Tento přírodní materiál stejně jako dřevo terasy, pergoly a garážového stání jsou v dokonalé harmonii s neutrálním bílým objemem stavby. Svěžest novostavby vyvraz-

ňuje terasa, z níž má člověk na dosah koruny stromů a vodní hladinu, jež v zimě zamrzá a dá se po ní bruslit a v létě slouží ke zchlazení. V takovéto situaci je bazén něco úplně zbytečného, ba pošetilého. >

