

SRPEN 2013

CENA 89,90 Kč
4,12 €

můj dům

www.mujdum.cz

STAVBA ZAHRADA INTERIÉR

ZDRAVÉ BYDLENÍ
CO JE EKOLOGICKÉ
A CO UŽ NELOGICKÉ

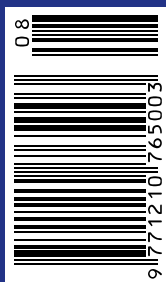


ROZDÁVÁME
50 BAZÉNŮ
NOVÝM
PŘEDPLATITELŮM
VÍCE UVNITŘ

POVODNĚ
A JAK NA NĚ

NÁVŠTĚV
INSPIRATIVNÍCH
DOMŮ A VIL

6



ZAHRADA

Kámen a voda
– dva protiklady,
které vytvářejí
harmonický
celek v zahradě
u staré obnovené
usedlosti

VYBRALI
JSME PRO VÁS
CELKEM 26
DESIGNOVÝCH
ŽIDLÍ, KTERÉ
DODAJÍ
VAŠEMU
INTERIÉRU
ORIGINALITU

KDO MÁ ŽIDLI, TEN BYDLÍ





Dům spojuje tradiční a moderní architekturu – tradiční obdélníková stavba se sedlovou střechou má moderní nečleněná okna a střechy bez přesahů, kompaktnost hmoty narušuje terasa zapuštěná hluboko do středu domu

U zrodu jednoduchého domu s reznou cihelnou fasádou stála touha po pohodlném bydlení na vesnici za přijatelnou cenu a s nízkými provozními náklady. Účelný zděný dům využívá tradiční materiály moderním způsobem a dokazuje, že možnosti pálené cihly nejsou ještě zdaleka vyčerpány.

Majitelé si představovali bydlení, které je nebude zatěžovat ani finančně, ani náročnou údržbou, umožní jim využívat zahradu a všechny půvaby venkovského prostředí. Dávají přednost klasickým přírodním materiálům, jako jsou kámen, cihla, dřevo, které samy

o sobě vytvářejí prostředí, kde vládne příznačné „teplo domova“.

Architekt Ján Stempel navrhl jednoduchou kompaktní stavbu obdélníkového tvaru se sedlovou střechou, vycházející z tradičního vzoru českého venkovského domu. „Dům svou archetypální formou prezentuje pohodlné rodinné bydlení se zahradou

ZAÚJALO NÁS

ZAHRAHA BEZ PLOTU

Zahradu si rodina spolu se sousedy sjednotila v jednu, čímž se odbourala bariéra plotu a zvýraznila se jednota dvou sousedních domů od stejného autora.

TEXT: JITKA PÁLKOVÁ FOTO: ARCHIV

na českém venkově,“ říká autor. „Tradiční materiály, jako je cihelná obezdívka, břidlicová střešní krytina, podtrhují moderní minimalistický výraz domu.“

Velká domácnost na malé ploše

Dispozice je velmi úsporná a kompaktní, s minimálními komunikačními plochami,

Cihla překonává tisíciletí

Pečlivě upravená zahrada se spojuje se sousedním pozemkem v jeden celek bez plotu





ZAÚJALO NÁS

CIHLA – TRADIČNÍ HODNOTA S NOVOU PERSPEKTIVOU

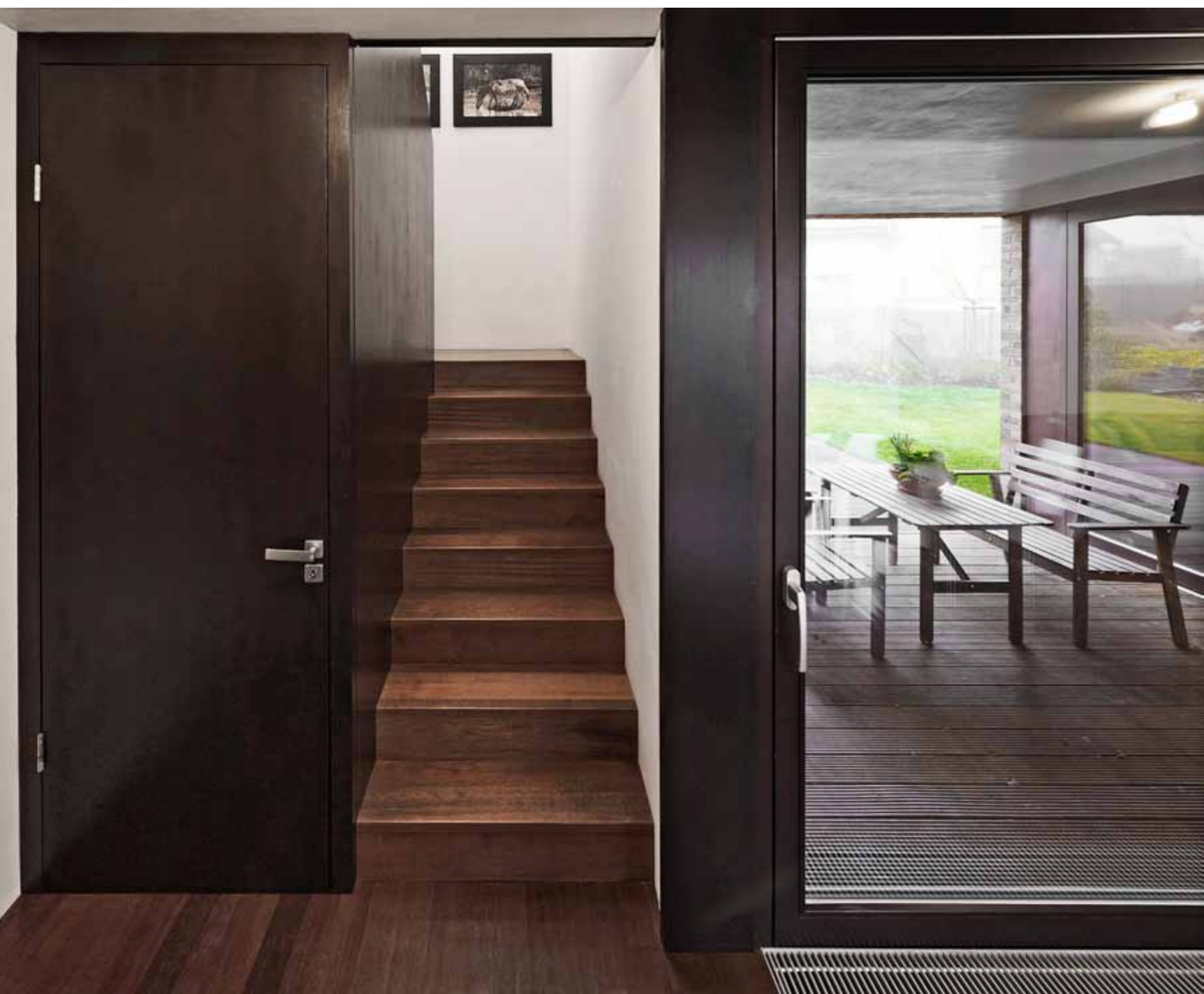
Pro stavbu domu zvolili majitelé klasický keramický materiál – cihlu, a větraný sendvičový obvodový plášť s vnější obezdívkou z režného zdiva. Mohou se spolehnout na stoletými prověřené vlastnosti zděných staveb – pevnost, stabilitu, odolnost a také na to, že dům správně „dýchá“. Dům získal hlavní cenu Porotherm dům Brick Award 2012 v mezinárodní soutěži, která je zaměřena na použití cihlového zdiva.



ZAÚJALO NÁS

ZAPUŠTĚNÁ TERASA

Terasa zapuštěná do hmoty domu má mnoho výhod. Neruší kompaktní architekturu, je ze tří stran chráněná před větrem, deštěm, sněhem i sluncem a poskytuje dokonalé soukromí.



← Nad jídelnou se otevírá vysoký prostor přes galerii v patře a po hřeben střechy. Střešní okna přicházejí do obytného prostoru, orientovaného na sever, sluneční paprsky (viz příčný řez domem)

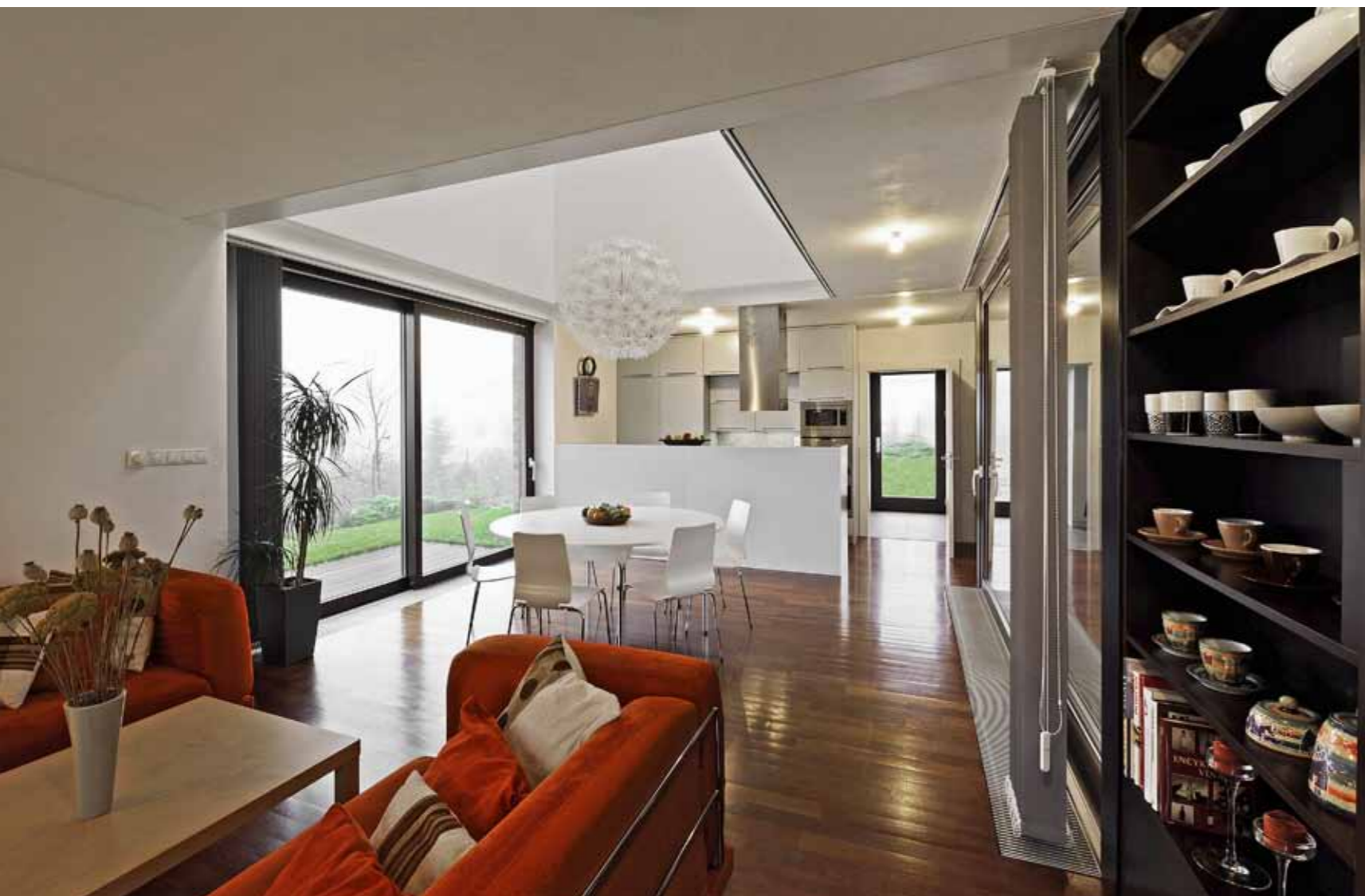
Prostor pod schodištěm je využit jako úložný. Terasa zapuštěná do hmoty domu je propojena s jídelnou a pracovním posuvnými prosklenými stěnami

bez nevyužitých metrů čtverečných. Na malé zastavěné ploše (116 m²) se však podařilo realizovat plnohodnotnou dispozici pro čtyřčlennou rodinu, se zázemím, bez něhož se bydlení v rodinném domě neobejde, ale na nějž někteří developéři v zájmu „úspor“ zapomínají. Nechybí technické zázemí, spíž, šatna, v domě je i koupelna s vanou a samostatným sprchovým koutem, prostorná jídelna a chráněná terasa.

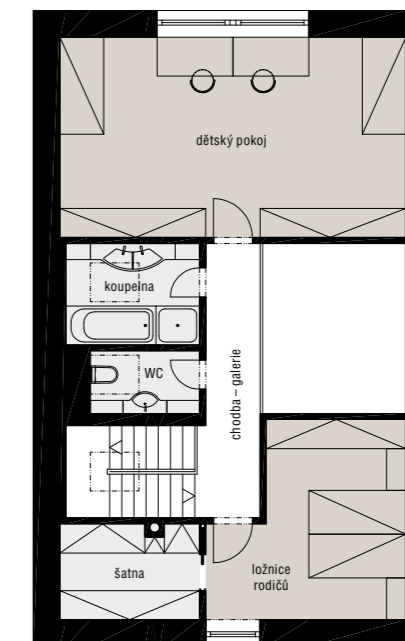
Velikost jednotlivých místností je pečlivě vyvážena tak, aby nikde nepřebývala ani nechyběla užitná plocha a dům jako celek působil prostorně.

Vstup se nachází ve východním štítu domu, kde je vedle zádveří soustředěn blok zázemí – WC, technická místnost, spíž. Ze zádveří se vstupuje přímo do společného obývacího prostoru s integrovaným





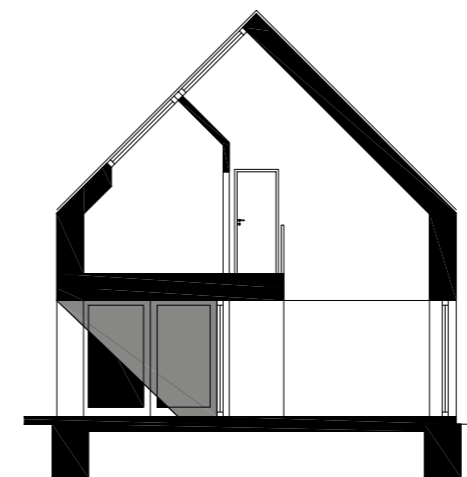
PŘÍZEMÍ



PATRO



obytné prostory | zázemí



PŘÍČNÝ ŘEZ

Navštivte podobné domy v katalogu RD na www.mujdum.cz

TECHNICKÉ ÚDAJE

Zastavěná plocha: 116 m²

Užitná plocha: 149 m²

Konstrukce: betonové základové pasy a základová deska, zdicí systém Porotherm (obvodové stěny Porotherm 24 P+D, tepelná izolace, větraná vzduch. mezera, líčové zdivo), stropy z keramických tvarovek Miako na keramické nosníky, dřevěný krov, střešní krytina břidlicová taška

Výplně otvorů: okna dřevěná s izolačními dvojskly, vnitřní dveře dřevěné dýhované do obložkových zárubní, bezfalcové

Návrh zahrady: Terra Florida, Lucie Vogelová

AUTOR

Doc. Ing. arch. Ján Stempel

Autorizovaný architekt ČKA, vystudoval Fakultu architektury technické univerzity v Budapešti. Působil v architektonických kancelářích Stavoprojekt Liberec, SIAL, A.D.N.S., od r. 2004 vykonává samostatnou praxi. V r. 2008 založil vlastní ateliér Stempel & Tesař architekti. Věnuje se i pedagogické a organizační činnosti (byl členem Stavovského soudu České komory architektů, členem Dozorčí rady České komory architektů a proděkanem Fakulty architektury ČVUT Praha).

KONTAKTY

Stempel & Tesař architekti

Thákurova 9, Praha 6
tel.: 602 222 767
www.stempel.cz

Wienerberger cihlářský průmysl, a. s.

Plachého 388/28, České Budějovice
tel.: 383 826 301, 383 826 111
e-mail: wcp@porothermdum.cz
www.wienerberger.cz

Severní polovinu domu zaujímá podélný společný obývací prostor s kuchyní a ústřední jídelnou. Středem celého přízemí prochází komunikační osa vedoucí od prosklených vstupních dveří přes zádveř, kuchyň a centrální jídelnu až do relaxační části

otevřeným schodištěm a kuchyní. Těžištěm architektonického návrhu je prostup domu v příčné ose, kde je umístěno sezení u velkého kulatého jídelního stolu, převýšené až na galerii v podkroví, a terasa, zapuštěná z jižní strany do hmoty stavby a propojená s interiérem posuvnými prosklenými stěnami. V zadní části přízemí se nachází sezení a pracovna oddělená vestavěnou skříňovou stěnou. Podkroví se dělí na zónu dětí a zónu rodičů, společně užívají velkou rodinnou koupelnu a samostatné WC. Přístup do všech místností vede z galerie nad jídelnou.

Venkovní úpravy nebyly podceněny a dům se tak neřadí mezi masu novostaveb se zahradou, na niž nezbyly peníze. ✱

