

# HÄUSER

*Das Magazin für Architektur & Design*



1.2026  
Februar/März

**MÜNCHNER FREIHEIT:  
EINE VILLA FEIERT  
DAS DRAUSSENLEBEN**

**EIFFELTUM IM  
BLICK: APARTMENT  
ÜBER PARIS**

**RAFFINIERT EINFACH:  
EIN HOLZHAUS  
VOLLER FINESSEN**

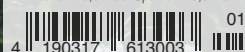
**JETZT BAUEN!**

**WEIL DAS INVESTIEREN IN GUTE ARCHITEKTUR  
HÖCHSTE HAPPINESS-RENDITE BRINGT**



Zu jedem Haus:  
Planmaterial,  
*Grundrisse* und  
Details

Deutschland 13 € / Österreich 14 €  
Schweiz 21,50 CHF / Benelux 15,30 €  
Italien 16,90 € / Spanien 16,90 €





## KONSTRUKTIV QUERGEDACHT

Das Hangareal im tschechischen Černošice bot zwar einen grandiosen Ausblick, aber nur wenig Sonneneinstrahlung. Also spannten die Architekten Stempel & Tesař eine **Villa mit langen Stahlträgern kühn zwischen Betonpfeiler** und hoben sie empor zum Licht

TEXT: ANSGAR STEINHAUSEN FOTOS: FILIP ŠLAPAL

ÜBERRAGEND 18 Meter überspannen die Träger der vorgefertigten Stahlkonstruktion den Hang, ausgefacht mit Glas



„DIE SONNE SCHIEN NUR AUF DEM HÖCHSTEN TEIL DES GRUNDSTÜCKS, **DER SCHWER ZU ERREICHEN WAR**“

JÁN STEMPEL, ARCHITEKT



molteni.com

Dada Engineered



**AUSSICHTSREICH** Die brückenartige Konstruktion bietet fließende Räume auf der Wohnebene, an deren Schmalseiten die Schlafbereiche der Kinder und Eltern liegen

**E**CHTE VILLEN stehen auf großzügigen Grundstücken und profitieren von einem entsprechenden Panorama. So ist es auch im böhmischen Černošice, wo sich die repräsentativen Häuser aus dem frühen 20. Jahrhundert den Hang hinaufziehen, erschlossen von einem Weg, der von den Stützmauern der Gärten gesäumt ist. Auf einem der steilsten und höchstgelegenen Areale sollten die Architekten Stempel & Tesař nun eine Villa bauen, die die schöne Aussicht auf das Berounka-Tal, die Hügellandschaft und die ferne Prager Skyline einfängt und zelebriert. Doch litt der Nordhang unter Lichtmangel, und die Sonne war hier den größten Teil des Tages nur am obersten und schwer zugänglichen Grundstücksrand zu sehen.

DAVON LIESSEN SICH Ján Stempel und sein Partner Jan Jakub Tesař nicht entmutigen und entwarfen die Villa Sidonius als brückenartige Stahlkonstruktion, die sich über 18 Meter zwischen monolithische Betonpfeiler spannt. Auf diese Weise hoben die Planer das Haus maximal in die Höhe und exponierten es optimal zur Sonne und zum Nordpanorama. So kühn der Bau aus dem Hang ragt, so ambitioniert ist auch seine Konstruktion: „Der Bau ist ein strukturelles, architek-

MOLTENI&C FLAGSHIP STORES  
DÜSSELDORF · BENRATHER STRASSE 31 BY PATRICK TREUTLEIN  
FRANKFURT/M. · TAUNUSTOR 1 BY BRAUM  
MÜNCHEN · PROMENADEPLATZ 12 BY NEUE WERKSTÄTTEN

**An Italian  
Design Story**

**Molteni & C**



## STEMPEL & TESAŘ ARCHITEKTI VILLA SIDONIUS, TSCHECHISCHE REPUBLIK

**Architekten:** Stempel & Tesař architekti, Thákurova 9,  
office 837 (FA ČVUT), 166 34 Prag 6, Dejvice,  
Tel. +420-777 08 15 80, stempel-tesar.com

**Landschaftsarchitekt:** Vladimír Sitta,  
vladimir.sitta@fa.cvut.cz

**Bauzeit:** 2020–2024

**Wohnfläche:** 294 m<sup>2</sup>, zusätzliche Nutzfläche 135 m<sup>2</sup>

**Grundstücksgröße:** 1673 m<sup>2</sup>

**Bauweise:** Stahltragwerk, Betonwände

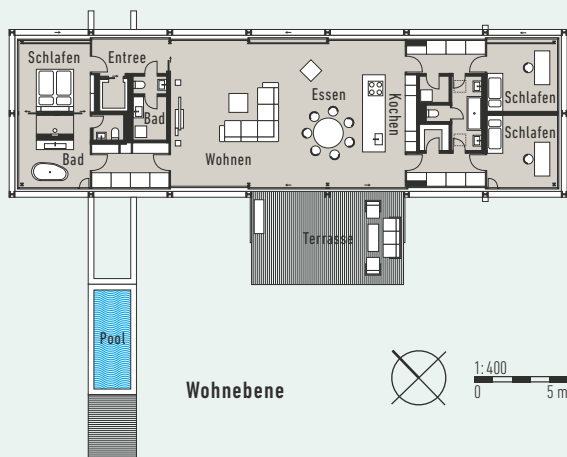
**Fassade:** Stahl-Glas-Fassade: Airlux

**Dach:** Flachdach

**Raumhöhe:** 3 m

**Decken/Wände:** Glas, Gipskarton

**Energiekonzept:** Wärmepumpe



**ERFRISCHEND** Der Pool profitiert von der hohen Lage genauso wie die sonnige Terrasse, zu der sich der Wohn- und Essbereich öffnet

▷ tonisches und technologisches Experiment. Wir wollten hier Lösungen finden, die neue Maßstäbe setzen und gleichzeitig Produkte testen“, erklärt Ján Stempel und verweist auf die luftunterstützten Dichtungen der Fenster und eine Haustechnik, die über das ganze Jahr ein perfektes Raumklima trotz der geringen Wärmespeicherkapazitäten des Gebäudes gewährleistet.

Wie avanciert der Entwurf ist, zeigt sich schon am Zugang zur Villa. Von der Garage mit Studio und Fitnessbereich aus führt ein Tunnel zum Fuß einer der

## „DIE SÜDTERRASSE VERBINDET DAS HAUS MIT DEM OBEREN GARTENTEIL UND DEM POOL“

JÁN STEMPEL

Betonstützen, auf denen der Bau lagert. Ein Aufzug hebt die Bewohner dann empor zum zentralen und offenen Wohn- und Essbereich, der zur Südterrasse und zum Garten überleitet. An den Schmalseiten des aufgeständerten Bungalows sind dann die Schlafzimmer der Kinder und Eltern mit zugehörigen Bädern untergebracht. Überwältigend ist auch von hier aus der Blick, der durch die Glasfassade auf die Landschaft hinausgeht und jeder Villa Ehre macht.