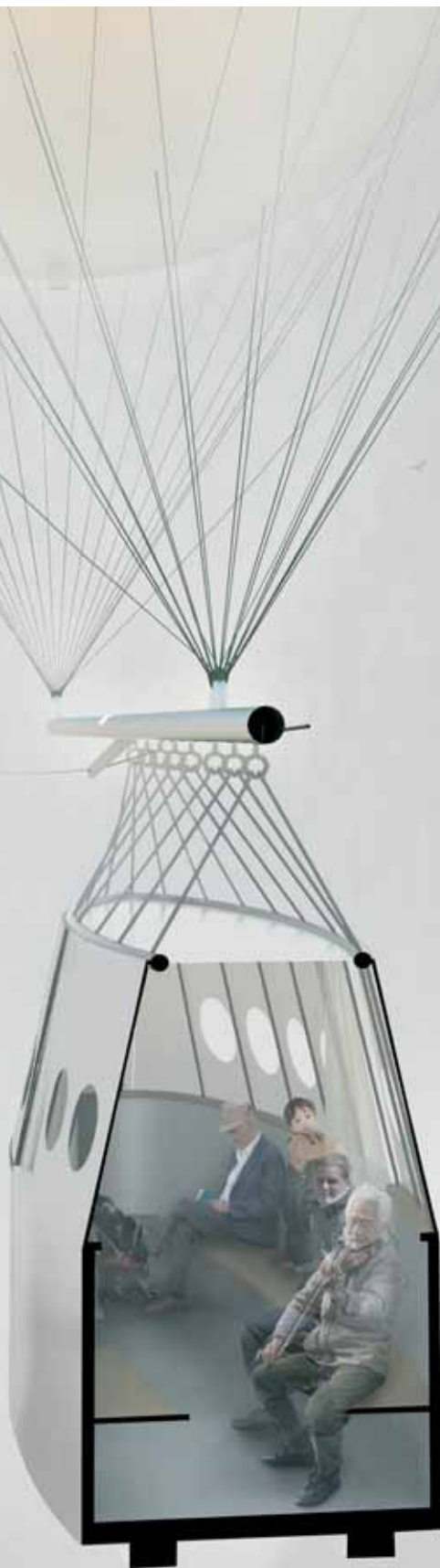


CENA 150 Kč / 7,50 EUR
WWW.ARCHITEKT-CASOPIS.CZ

ARCHITEKT

03 2012

GALERIE ZÁVODNÝ / ŠTĚPÁN DĚNGE
BYTOVÝ DŮM NAD VINOHRADEM / Š. MALÝ, J. ADÁMEK
AUSYS IT OSTRAVA / T. BINDR, J. ZELINKA
RD ROVINA A LETY / J. STEMPER, J. TESAŘ
J&T BANKA CAFÉ V BUDOVĚ TRINITY / P. HRŮŠA
KANCELÁŘE MARLIN / M. KUTÁLEK
PARK CHRPOVÁ / J. ŠAFER, O. HÁJEK
TÉMA: ANASTOMOSIS / ATELIÉR P. HÁJKA





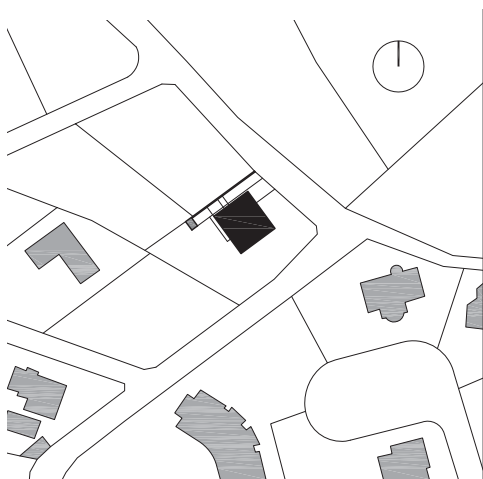
ROVINA, HLÁSNÁ TŘEBANĚ

JÁN STEMPEL, JAN TESAR / STEMPEL & TESAR ARCHITEKTI

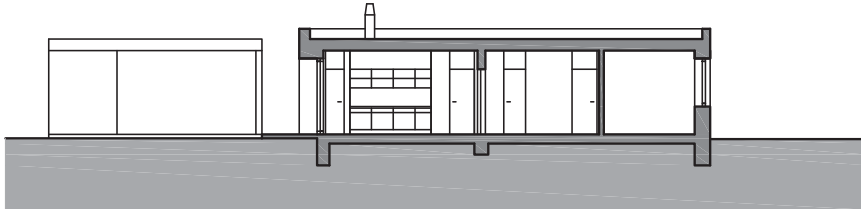
Pozemek vznikl novou parcelací bez urbanistické úvahy na okraji obce Rovina u Hlásné Třebaně a je obklopený z větší části typizovanou zástavbou. Morfologie parcely dělá čest jménu obce. Hlavním motivem zadání byl úsporný dům z hlediska vstupních a provozních nákladů, přičemž nebyla podceňována kvalita použitých materiálů a nejnovější technologie. Každý čtvereční centimetr byl pečlivě zvážen, každý kubický centimetr si přepočítával

investor na finální náklady. Vznikl tak dokonale úsporný dům, kdy na zastavěné ploše 190 m² je navržena jednopodlažní dispozice 4+kk i s garáží. To vše při zachování komfortu pro čtyřčlennou rodinu. Situování prosklených ploch, venkovní žaluzie a kvalitní cihelné obvodové zdivo včetně zateplení a pláště z černých silbonitových desek a ozeleněné střechy vypovídají o vysokém nízkoenergetickém standardu objektu.

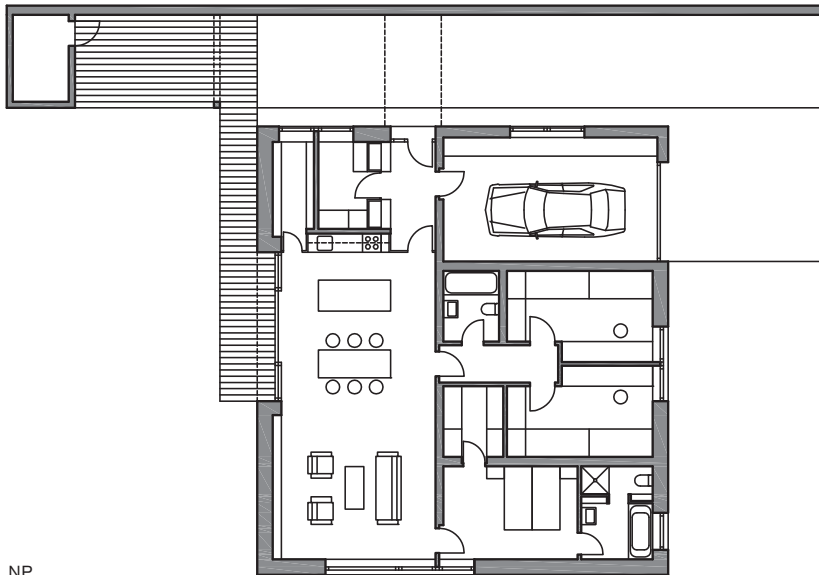
situace







řez podélný



půdorys 1. NP

English Family house, Rovina, Hlásná Třebaň The plot is mostly surrounded by standardized houses. The main motive of the briefs was to build an economical house from the point of view of input and operating costs, while the quality of the materials used and the latest technologies was not underestimated. Every square centimetre has been carefully considered and the investor recalculated each cubic centimetre into the final costs. Thus, a perfectly efficient single-storey house with three rooms, eat-in kitchen and garage with a built-up area of 190 m² has been designed. All this, while maintaining comfort for a family of four. The position of the glass surfaces, external blinds, quality brick perimeter walls, including thermal insulation and black Silbonit panel cladding and green roofs prove the extremely low-energy standard of the house.



**RODINNÝ DŮM ROVINA
ROVINA U HLÁSNÉ TŘEBANĚ**

AUTOŘI Ing. arch. Ján Stempel,
Ing. arch. Jan Tesař / Stempel & Tesar architekti
PLOCHA POZEMKU 1161 m²
ZASTAVĚNÁ PLOCHA 190 m²
UŽITNÁ PLOCHA 152 m²
OBESTAVĚNÝ PROSTOR 703 m³
REALIZACE 2012